

bd Spezial  
Galabau

**7-8**

Juli/August 2016

**bd**

**baumaschinendienst**



### **Unternehmen & Strategien**

Die Zukunft ist elektrisch

**Interview JLG**

Seite 6

### **Heben & Fördern**

Ein imposanter Lastenträger

**Schwerlaststapler**

Seite 24

### **Schalungen & Gerüste**

Jenseits üblicher Standards

**Coeur Cologne**

Seite 40

**Besuchen Sie uns auf der Galabau: Halle 7, Stand 100**

**Schwenktechnik**

## Ohne Zylinder beweglicher

Mit dem hydraulischen Drehantrieb Xtratilt bietet **HKS** zylinderfreie Schwenktechnik für Baumaschinen. Die robuste Technik hat gegenüber zylindergestützten Systemen ein wesentlich kompakteres Format, eine höhere Zuverlässigkeit und einen größeren Schwenkwinkel. Das modulare System wächst mit seinen Aufgaben: vom reinen Drehantrieb für Schaufel-Schwenkbewegungen (Xtratilt) über das Rotationsaggregat (Rotobox) bis zur kombinier-

ten Schwenk- und Rotationslösung mit Schnellwechsler und Feststielanbindung (Tiltrotator). Bewährt hat sich die Steilgewindetechnik bereits beim Positionieren von Baggerlöffeln. Denn der durch den Antrieb viel beweglichere Baggerlöffel erhöht seinen Schwenkwinkel gegenüber herkömmlichen Lösungen um über vierzig Prozent. Zudem lassen sich mit der schmalen zylinderfreien Konstruktion auch entsprechend schmale Tieföffel schwenken, um gezielter und bedarfsorientierter arbeiten zu können. Die Rotobox wiederum erlaubt eine endlose Links-rechts-Rotation.

**Galabau: Halle 7, Stand 210**

**Drehantrieb**

## Macht den Bagger flexibel

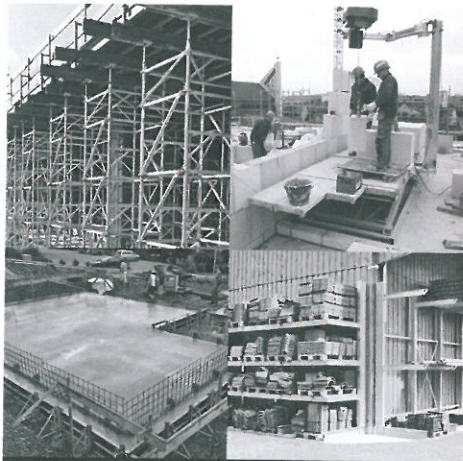
Die Rototop-Drehantriebe von **Holp** für Bagger von 0,8 bis 35 t gibt es mit acht verschiedenen Drehdurchführungen und individuell konfigurierbar. Die kleinen Modelle für Bagger von 800 kg bis 6,5 t überzeugen vor allem durch ihr geringes Gewicht; alle anderen Größen können mit der intelligenten Holp-Steuerung Power-Rotation-Control und weiteren Features ausgestattet werden. Die bis zu achtfachen hydraulischen Drehdurchführungen – sie können 7-fach Öl und 12-fach Strom durchleiten – lassen alle vollhydraulischen zu einem drehbaren Schnellwechsler werden, und das mit Vollausstattung. Selbst vollhydraulische Schnellwechsler mit Drei-Leitungssystem (z.B. Likufix) sind mit der neuen Achtfach-Drehdurchführung kein Problem mehr. Auch andere Anbaugeräte mit Dreh-

antrieb (z.B. drehbare Rüttelplatten) können angesteuert werden. Ein Bagger mit Rototop ist daher mit allen Anbaugeräten kompatibel. Vom Führerstand aus kann man per Knopfdruck alle Anbaugeräte aufnehmen und sofort loslegen, ohne vorher Hydraulikschläuche umkuppeln

zu müssen. Alle Drehdurchführungen lassen sich mit Stromdurchführungen ausstatten, um auch Zusatzfunktionen am Anbaugerät ansteuern zu können.

**Galabau: Halle 7A, Stand 410**

Anzeige



Die **ganze**  
Bautechnik.

Besuchen Sie uns auf der Messe GalaBau, Halle 7, Stand-Nr. 514

Baugeräte · Baumaschinen · Lagertechnik · Gerüste

**Layher** 

Einfach konstruktiv. Die Bautechnik.

Layher Bautechnik GmbH · Im Lehrer Feld 61 · D-89081 Ulm  
Telefon 0731 4006-0 · Fax 0731 4006-14100 · [www.layher-bautechnik.de](http://www.layher-bautechnik.de)

